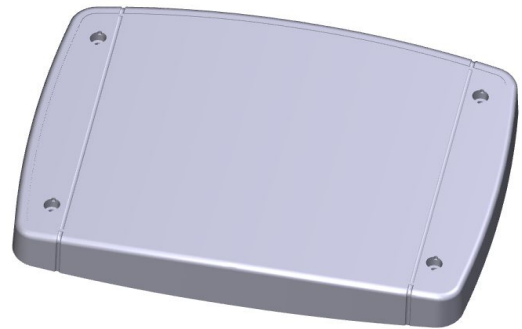


# DATENBLATT

## MULTICONNECT III

### -wM-BUS, M-BUS, S0-



#### Allgemeines

Das Comgy MultiConnect III erfasst Zählerprotokolle und digitale Eingangssignale, und leitet diese über das Mobilfunknetz an die MGM Plattform oder einen beliebigen Server weiter.

Die Daten werden erst auf dem Server entschlüsselt und bleiben auf dem Gerät und während der Übertragung verschlüsselt. Die gesamte Konfiguration erfolgt über das Meter Gateway Management auf dem Server und kann so jederzeit angepasst werden – ohne physisch vor Ort sein zu müssen.

Der integrierte Datenlogger speichert die Zählerdaten und -signale. Diese gehen bei einem Ausfall des Mobilfunknetzes nicht verloren.

Über zwei optionale integrierte Relais lassen sich Geräte wie Wärmepumpen, Solaranlagen oder Türöffner aus der Ferne schalten.

Das stabile Gehäuse ist für die Montage in Treppenhäusern und im Außenbereich konzipiert. Durch eine separat erhältliche Frontfolie kann es in beliebigem Kundendesign gestaltet werden.

Das Comgy MultiConnect III verbraucht 13 kWh Strom (bis. max. 90 kWh als M-Bus Master) pro Jahr bei Nutzung aller Funktionen und unterstützt als Funkprotokoll neben wireless M-Bus und OMS auch die Smart Meter Language (SML).

#### Anwendungsbereiche

- Datengateway
- M-Bus Bridge auf wireless M-Bus / OMS
- S0 Bridge auf wireless M-Bus / OMS
- Schaltung von Anlagen aus der Ferne (Wärmepumpen, BHKW, Solaranlagen, Schließanlagen)

## Technische Daten

Abmessungen	245 x 185 x 48 mm
Gewicht	600 - 980 g
Spannungsversorgung	5V über internes Netzteil oder Batterie
Betriebstemperaturbereich	-20 bis +50°C
Pot.-freies Relais (optional)	30 V, 5 A (max. Belastung)
Schutzart	IP 65
Montageart	Wandgehäuse

## Netzwerkspezifikationen

M-Bus (optional)	M-Bus Schnittstelle
OMS/Wireless M-Bus (optional)	Frequenz: 868 MHz RF sensitivity: -109 dBm, Output power: +12 dBm
WiFi (b/g/n) (optional)	Frequenz: 2.4 MHz RF sensitivity: -98 dBm, Output power: +18 dBm
GSM (optional)	Frequenz: GSM 900/1800 MHz RF sensitivity: -109 dBm, Output power: +0...+33 dBm

## Standards und Normen

Funkeinrichtung	EN 300 328 V1.8.1 EN 300 220-1 V2.4.1 EN 300 220-2 V2.4.1 EN 301 511 V9.0.2
Sicherheit	EN 60950-1:2006 + A11:2009 + A1:2010 + A12:2011 + A2:2013 EN 62368-1
EMV Elektromagnetische Verträglichkeit	EN 301 489-01 (V1.9.2) EN 301 489-03 (V1.6.1) EN 301 489-07 (V1.3.1) EN 301 489-17 (V2.2.1) EN 55032 (2016-02) EN 55035 (2016-04)
Gesundheit	EN 62311: 2008

## Ausführungen

Artikelnummer	Bezeichnung	Ausstattung
16941000	MCIII-wM-Bus	MultiConnect III - wM-Bus, Wandgehäuse IP 65 mit internem Netzteil, GSM, Bluetooth, wM-Bus mit interner Antenne, 4 Impulse / S0 Eingänge (EN 62053-13 Class B)
16941100	MCIII-wM-Bus+Wifi	MultiConnect III - wM-Bus + WiFi, Wandgehäuse IP 65 mit internem Netzteil, GSM, Wireless LAN, Bluetooth, wM-Bus mit interner Antenne, 4 Impulse / S0 Eingänge (EN 62053-13 Class B)
16952000	MCIII-Repeater	MultiConnect III GSM - Repeater Single-Hop Wandgehäuse IP 65 mit interner Batterie, Bluetooth Schnittstelle, wM-Bus mit interner Antenne, Netzteil nachrüstbar
16962000	MCIII-RepMulti	MultiConnect III GSM - Repeater Multi-Hop Wandgehäuse IP 65 mit interner Batterie, Bluetooth Schnittstelle, wM-Bus mit interner Antenne, Netzteil nachrüstbar
16942000	MCIII-Batterie	MultiConnect III GSM - Batterie Wandgehäuse IP 65 mit interner Batterie, GSM, Bluetooth Schnittstelle, wM-Bus mit interner Antenne, Netzteil nachrüstbar
16941121	MCII-MiniMaster	MultiConnect II - M-Bus Mini Master, Wandgehäuse IP 65 mit internem Netzteil, GSM, Wireless LAN, Bluetooth, wM-Bus mit interner Antenne, 20 M-Bus Eingänge, 4 Impulse / S0 Eingänge (EN 62053-13 Class B), 2 Relais
16941122	MCIII-Master	MultiConnect III - M-Bus Master, Wandgehäuse IP 65 mit internem Netzteil, GSM, Wireless LAN, Bluetooth, wM-Bus mit interner Antenne, 120 M-Bus Eingänge, 4 Impulse / S0 Eingänge (EN 62053-13 Class B), 2 Relais