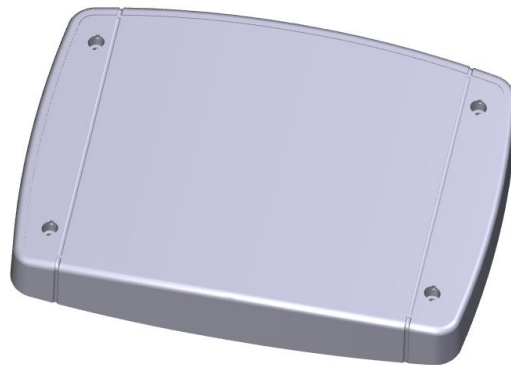


DATENBLATT

MULTICONNECT III

-BATTERIE GATEWAY-



Allgemeines

Das Comgy MultiConnect III erfasst wM-Bus Zählerprotokolle und leitet diese über das Mobilfunknetz an die MGM Plattform oder einen beliebigen Server weiter.

Die Daten werden erst auf dem Server entschlüsselt und bleiben auf dem Gerät und während der Übertragung verschlüsselt. Die gesamte Konfiguration erfolgt über das Meter Gateway Management auf dem Server und kann so jederzeit angepasst werden – ohne physisch vor Ort zu sein.

Der integrierte Datenlogger speichert die Zählerdaten und -signale. Diese gehen bei einem Ausfall des Mobilfunknetzes nicht verloren.

Funkprotokoll neben Wireless M-Bus und OMS auch die Smart Meter Language (SML).

Anwendungsbereiche

- Datengateway für wM-Bus / OMS
- Repeater für wM-Bus Geräte / OMS

Technische Daten

Abmessungen	245 x 185 x 48 mm
Gewicht	600 - 980 g (abhängig von den Batterien)
Spannungsversorgung	Batterie
Betriebstemperaturbereich	-20 bis +50°C
Schutzart	IP 65
Montageart	Wandgehäuse

Netzwerkspezifikationen

OMS / wireless M-Bus	Frequenz: 868 MHz RF sensitivity: -109 dBm, Output power: +12 dBm
GSM	Frequenz: GSM 900/1800 MHz RF sensitivity: -109 dBm, Output power: +0...+33 dBm

Standards und Normen

Funkeinrichtung	EN 300 328 V1.8.1 EN 300 220-1 V2.4.1 EN 300 220-2 V2.4.1 EN 301 511 V9.0.2
Sicherheit	EN 60950-1:2006 + A11:2009 + A1:2010 + A12:2011 + A2:2013 EN 62368-1
EMV Elektromagnetische Verträglichkeit	EN 301 489-01 (V1.9.2) EN 301 489-03 (V1.6.1) EN 301 489-07 (V1.3.1) EN 301 489-17 (V2.2.1) EN 55032 (2016-02) EN 55035 (2016-04)
Gesundheit	EN 62311: 2008

Ausführungen

Artikelnummer	Bezeichnung	Ausstattung
16952000	MCIII-Repeater	MultiConnect III GSM - Repeater Single-Hop Wandgehäuse mit interner Batterie, GSM, Bluetooth Schnittstelle, wM-Bus mit interner Antenne, Netzteil nachrüstbar
16962000	MCIII-RepMulti	MultiConnect III GSM - Repeater Multi-Hop Wandgehäuse mit interner Batterie, GSM, Bluetooth Schnittstelle, wM-Bus mit interner Antenne, Netzteil nachrüstbar
16942000	MCIII-Batterie	MultiConnect III GSM - Batterie Wandgehäuse mit interner Batterie, GSM, Bluetooth Schnittstelle, wM-Bus mit interner Antenne, Netzteil nachrüstbar