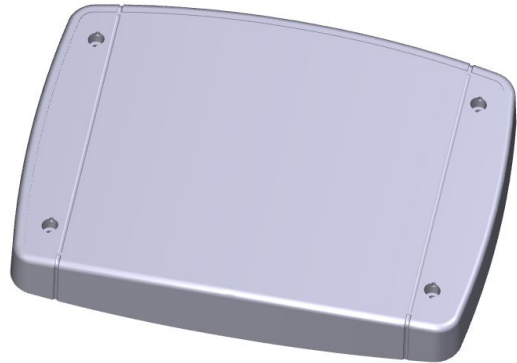


DATENBLATT

COMMANDER II

-MULTI GATEWAY-



Lieferumfang

- Commander II / Commander II GSM
- 5 V Netzteil
- Optional auch mit SIM-Karte lieferbar

Allgemeines

Der Commander II erfasst Funkprotokolle von bis zu 1.000* Zählern und leitet diese über Wi-Fi, Ethernet oder Mobilfunknetz (GSM) an die Plattform oder einen definierten Kunden-Server weiter. An den Commander GSM können ein oder mehrere Repeater geschaltet werden, wodurch sich die Anzahl der zu empfangenden Zähler potenziert.

Zur sicheren Datenübertragung bleiben die Daten auf dem gesamten Transportweg verschlüsselt und werden erst auf dem Zielsystem entschlüsselt.

Die Administration des Gateways erfolgt über das Meter Gateway Management (MGM) und erlaubt die komplette Konfiguration des Gerätes aus der Ferne. Das minimiert den Montageaufwand vor Ort.

Der integrierte Datenlogger im Commander GSM speichert kurzzeitig die verschlüsselten Daten für max. 4 Stunden zwischen, sodass die Daten bei einem Stromausfall oder dem Ausfall des Mobilfunknetzes nicht verloren gehen.

Der Commander GSM verbraucht ca. 13 kWh Strom pro Jahr bei Nutzung aller Funktionen und unterstützt als Funkprotokoll neben wireless M-Bus und OMS auch Smart Meter Language (SML).

Die Hardware des Commander GSM ist für eine Steuerung von Smart Home Geräten vorbereitet und wird diese Funktion mit zukünftigen Software Versionen anbieten.

*Abhängig vom Sendeintervall der Zähler. Der limitierende Faktor ist hierbei die Sendeleistung der einzelnen Zähler und somit deren Entfernung zu einem Commander GSM.

Gateway Software Client

Der Commander GSM ist mit der Gateway Client Software ausgestattet. Diese steuert das gesamte Gerät und den Datentransport.

Technische Daten

Abmessungen	245 x 185 x 48 mm
Gewicht	950 g
Spannungsversorgung	5V Netzteil
Betriebstemperaturbereich	0 bis +50°C
Schutzart	IP 55
Montageart	Wand- oder Tischmontage

Netzwerkspezifikationen

Netzwerkanschluss	Ethernet
ZigBee	Frequenz: 2.4 GHz Sendeleistung: -101 dBm, Output: +8 dBm
OMS/Wireless M-Bus	Frequenz: 868 MHz Sendeleistung: -101 dBm, Output power: +12 dBm
Z-Wave	Frequenz: 868 MHz Sendeleistung: -103 dBm, Output power: +4 dBm
WiFi (b/g/n)	Frequenz: 2.4 MHz Sendeleistung: -101 dBm, Output power: +18 dBm
GSM (optional)	UBLOX Sara U270 Frequenz: GSM 900/1800 MHz, UMTS 900/2100 MHz Sendeleistung: -110 dBm, Output power: 24-33 dBm
Bluetooth	Protokoll: BLE 4.2 Sendeleistung: -94 dBm; Übertragung: +4 dBm

Standards und Normen

Funkeinrichtung	EN 300 328 V1.9.1 (2015-02) EN 300 220-1 V3.1.1 EN 301 511 V12.5.1 (2017-03) EN 301 908-1 V11.1.1 (2016-07) EN 301 908-2 V11.1.2 (2017-08)
Sicherheit	IEC 60950-1:2005 (Second Edition) + Am 1:2009 + Am 2:2013 EN 61000-3-2: 2006 +A1: 2009 +A2:2009 EN 61000-3-3: 2008 UL 60065

EMV Elektromagnetische Verträglichkeit	EN 301 489-01 (V1.9.2) EN 301 489-03 (V1.6.1) EN 301 489-07 (V1.3.1) EN 301 489-17 (V2.2.1) EN 301 489-24 (V1.5.1) EN 55022 (2010) EN 55024 (2010)
---	--

Gesundheit	EN 62311: 2008
------------	----------------

Ausführungen

Artikelnummer	Bezeichnung	Ausstattung
17921000	COMII	Commander II Gateway, Schnittstellen: wM-Bus/OMS, ZigBee, Z-Wave, WLAN
17922000	COMII-GSM	Commander II GSM Gateway, Schnittstellen: wM-Bus/OMS, ZigBee, Z-Wave, WLAN, 2G/3G
17923000	COMII-REP	Commander II Repeater, Schnittstellen: wM-Bus/OMS, ZigBee, Z-Wave, WLAN
17924000	COMII-LTE	Commander II LTE Gateway, Schnittstellen: wM-Bus/OMS, ZigBee, Z-Wave, WLAN, LTE