



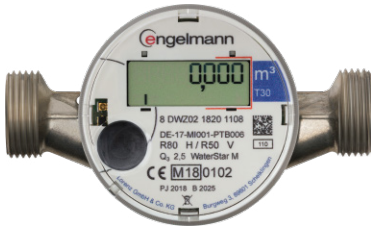
Ihr Wasserzähler von Comgy

# Ihr Wasserzähler von Morgen zieht ein.

Damit gehören für Sie Ablesetermine der Vergangenheit an.



 **comgy**



# Ihr Wasserzähler ist nun elektronisch

Der elektronische Wasserzähler hat eine äußerst präzise Verbrauchserfassung, verfügt über ein digitales Display zum Ablesen verschiedener Verbrauchsdaten und übermittelt seine Zählerstände selbst per Funk.



HeizkV

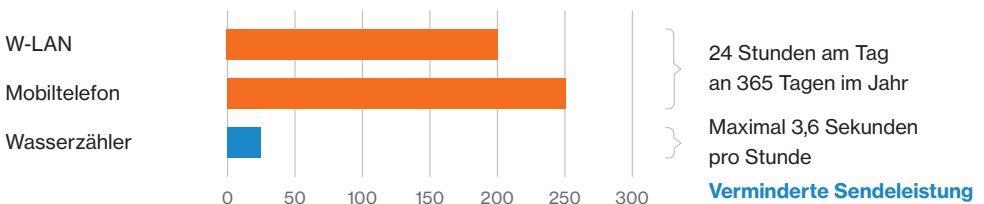


Funkübertragung verschlüsselt nach AES 128 Bit gemäß Vorgabe Datenschutzbestimmung | CE-Kennzeichnung | OMS-Siegel bei Funk | Zugelassen nach Heizkostenverordnung | Schutzklasse IP65

## Ihre Vorteile im Überblick

- ✓ Termine für Ablesungen entfallen zukünftig
- ✓ Display zur Verbrauchsinformation
- ✓ Hohe Ablesegenauigkeit dank Funkübertragung

### Funkbelastungszertifikat Sendeleistung in Milliwatt (1/1000 Watt)






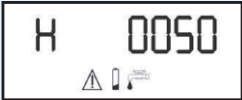


# So funktioniert der Wasserzähler

Der Wasserzähler erfasst die Menge des verbrauchten Wassers (Kalt- oder Warmwasser) digital und übermittelt die entsprechenden Verbrauchsdaten für eine exakte Abrechnung automatisch per Funk. Die Lebensdauer der eingebauten Batterie von mehr als 5 Jahren garantiert die Funktionsfähigkeit des Wasserzählers bis zum Ende seiner technischen Laufzeit.

## So lesen Sie Ihre Werte ab

Schalten Sie das Display mit einem kurzen Tastendruck an. Sie befinden sich nun in der Hauptanzeigenschleife und können mit einem kurzem Druck auf die Taste die Verbrauchsinformationen nacheinander abrufen.

**Folgende Werte werden Ihnen dabei im Wechsel angezeigt  
(nach einem Durchlauf beginnt die Schleife wieder von vorne):**

<b>Aktueller Wert (in m<sup>3</sup>)</b>	
<b>Vorjahreswert (in m<sup>3</sup>) / Stichtag* (Wechselanzeige)</b> <small>* Bis zum ersten Stichtag: Stichtagswert = 0 Stichtag = 00.00.2000</small>	 
<b>Hinweiscode /-datum falls ein Fehler erkannt wurde (Wechselanzeige)</b> <small>Dreieck = Fehler aufgetreten Batterie = Batteriefehler Wasserhahn = Leckagehinweis</small>	 
<b>Displayfunktionstest</b>	

Hinweis: Bei diesem Anzeigewert handelt es sich um den Gesamtverbrauch seit Inbetriebnahme (dieser wird zum Stichtag nicht auf Null gesetzt, sondern zählt fortlaufend weiter). Die Differenz zwischen dem aktuellen Wert und dem letzten Stichtagswert ergibt den aktuellen Verbrauch seit dem letzten Stichtag.



Ihr Wasserzähler von Comgy

## Ihr Ansprechpartner



### **Comgy GmbH**

Köpenicker Straße 154a  
10997 Berlin

### **Weitere Informationen unter:**

[www.comgy.io](http://www.comgy.io)

**030 5490 670 0**

Mo-Do 07:00-16:00 Uhr

Fr 07:00-12:00 Uhr

E-Mail: [info@comgy.io](mailto:info@comgy.io)