



Ihr Wärmemengenzähler von Comgy

Übernimmt lästige Aufgaben selbst.

Für Sie bedeutet das: Keine Ablesetermine mehr!





Wärmemengen- messung der neuesten Generation

Eine präzise Verbrauchserfassung durch Ultraschallsensorik und die Datenübertragung per Funk sichern eine korrekte und transparente Abrechnung.



HeizkV

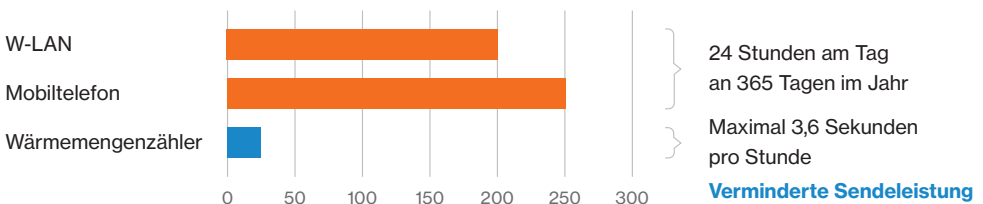


Funkübertragung verschlüsselt nach AES 128 Bit gemäß Vorgabe Datenschutzbestimmung | CE-Kennzeichnung | OMS-Siegel bei Funk | Zugelassen nach Heizkostenverordnung | Schutzklasse IP65

Ihre Vorteile im Überblick

- ✓ Termine für Ablesungen entfallen zukünftig
- ✓ Präzise Erfassung und digitale Übermittlung von Abrechnungsdaten per Funk
- ✓ Schutz vor Wasser, kein Austausch der Batterie bis zum Ende der Laufzeit
- ✓ Hohe Transparenz über Ihre Ablesewerte

Funkbelastungszertifikat Sendeleistung in Milliwatt (1/1000 Watt)



So funktioniert der Wärmemengenzähler

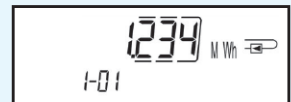
Ihr neuer Wärmemengenzähler misst präzise den Verbrauch, indem er das Wasservolumen sowie die Temperaturdifferenz von Vor- und Rücklauf der Heizung konstant erfasst. Die für die Abrechnung benötigten Werte übermittelt er exakt per Funk. Die Lebensdauer der eingebauten Batterie von mehr als 5 Jahren garantiert die Funktionsfähigkeit des Wärmezählers bis zum Ende seiner technischen Laufzeit.

So lesen Sie Ihre Werte ab

Aktivieren Sie das Display mittels Tastendruck. Sie sind nun auf der ersten Anzeigenebene, auf der Sie Ihre Verbrauchsinformationen ablesen können. Mit einem kurzen Tastendruck wechseln Sie zwischen den verschiedenen Anzeigenwerten. Mit einem langen Tastendruck gelangen Sie in weitere Anzeigenebenen.

Im Folgenden finden Sie einen Auszug der wichtigsten Werte mit Bezug zu Ihrem Verbrauch.

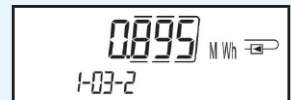
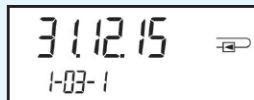
Gesamte Wärmemenge
seit Inbetriebnahme (in M Wh)



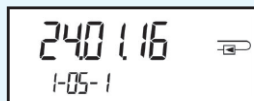
Displayfunktionstest



Aktuelle Wärmemenge (in M Wh)
und letzter Vorjahreswert im Wechsel



Aktuelles Datum und
Uhrzeit im Wechsel



Hinweis: Bei diesem Anzeigewert handelt es sich um den Gesamtverbrauch seit Inbetriebnahme (dieser wird zum Stichtag nicht auf Null gesetzt, sondern zählt fortlaufend weiter). Die Differenz zwischen dem aktuellen Wert und dem letzten Stichtagswert ergibt den aktuellen Verbrauch seit dem letzten Stichtag.



Ihr Wärmemengenzähler von Comgy

Ihr Ansprechpartner



Comgy GmbH

Köpenicker Straße 154a
10997 Berlin

Weitere Informationen unter:

www.comgy.io

030 5490 670 0

Mo-Do 07:00-16:00 Uhr

Fr 07:00-12:00 Uhr

E-Mail: info@comgy.io